



**для розпилу зрубу
та сушіння деревини**

Виробниче обладнання комбінату



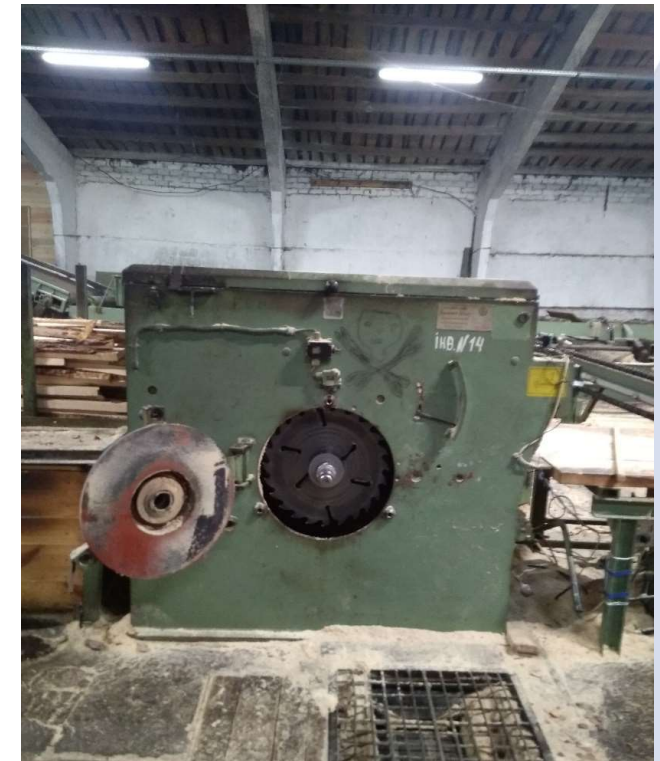
АТ «КРЕДИТВЕСТ БАНК» (далі – Банк) пропонує до продажу виробниче обладнання деревообробного комбінату, що знаходиться за адресою: Чернігівська обл., Чернігівський р-н, с. Вокзал-Городня та належить на праві власності Банку.

До складу входить:

- Верстат багатопильний PAUL модель S 900/1R (1981 р.в.);
- Верстат торцювальний PAUL модель 15 AO (1992 р.в.);
- Лінія пиляння на основі гаттера LINCK U71-99-033 – 2 од.;
- Котел для спалювання вологої біомаси ЕКОМАТ MR 950kw (2012 р.в.);
- Сушарка для деревини Mühlböck holztrocknungsanlagen 145 м³ – 2 од.;
- Сушарка для деревини Mühlböck holztrocknungsanlagen 70м³ – 3 од.;
- Водогрійний котел в комплекті з паливним пристроєм та електронним блоком управління Polytechnik 5 МВт (2010 р.в.).

Верстат багатопильний PAUL модель S 900/1R

Верстат багатопильний PAUL модель S 900/1R призначений для обрізки й поздовжнього розкрою необрізної пиломатеріалу з метою отримання обрізної дошки необхідної ширини, а також для розпилювання дисковими пилами 2-кантного, 3-кантного, 4-кантного бруса на дошки заданої товщини. Рік виготовлення – 1981. Країна – Німеччина.



Верстат торцювальний PAUL модель 15 АО

Верстат торцювальний PAUL модель 15 АО призначений для поперечного розкрою пиломатеріалів на заготовки і вирізки дефектних місць. Рік виготовлення – 1992. Країна – Німеччина.



Лінія пиляння на основі гаттера LINCK U71-99-033

Рамна пилорама LINCK модель u71-99-033 (верстат) призначена для розпилювання колод на двухкантний брус, необрізні дошки і горбилі (розпилювання збрусовкой), а також колод на необрізні дошки і горбилі (розпилювання врозвал). Верстат, в залежності від складу та модифікації, а також від твердості деревини та сортаменту пиломатеріалів, забезпечує продуктивність 5 ... 10 куб/зміну і призначений для використання на малих і середніх деревообробних підприємствах. Країна – Німеччина.



Лінія пиляння на основі гаттера LINCK U71-99-033i

Рамна пилорама LINCK модель u71-99-033i (верстат) призначена для розпилювання колод на двухконтний брус, необрізні дошки і горбилі (розпилювання збрусовкой), а також колод на необрізні дошки і горбилі (розпилювання врозвал). Верстат, в залежності від складу та модифікації, а також від твердості деревини та сортаменту пиломатеріалів, забезпечує продуктивність 5 ... 10 куб / зміну і призначений для використання на малих і середніх деревообробних підприємствах. Країна – Німеччина.



Котел ЕКОМАТ MR 950 кВт

Водогрійні котли типу ЕКОМАТ MR призначені для живлення мережі центрального опалення та для підігріву води гарячого водопостачання для потреб: житлових будівель, пунктів побутового обслуговування та промислових об'єктів, торгових пунктів, виробничих цехів, для сушіння деревини і т.д., в яких розрахункова температура живильної води не перевищує 95 °С, а тиск 0,25 МПа.

Котли допускаються **до застосування у відкритих системах мережі центрального опалення** з примусовою циркуляцією води, оснащених захистами відповідно до стандарту PN-91/B-02413 або у системах гарячого водопостачання, оснащених захистами відповідно до вимог стандарту PN-76/B-02440. Вони не підлягають обов'язковому прийманню та реєстрації служб Технагляду.

Докладні параметри палива

Вид	Калиброваные отходы древесины (древленка, опилки, стружка, кора, измельченные отходы)
Влажность:	25-60%
Нижнее значение теплотворной способности	1900-3900 кВтч/т
Рекомендуемый максимальный размер частиц топливного материала	60x50x20
Плотность	250-400 кг/м ³
Максимальный уровень зольности	5%
Максимальное содержание частиц <от 1 мм, влажностью > 30%	20% распределенных в массе
Максимальное содержание частиц <от 1 мм, влажностью < 20%	5% распределенных в массе
Максимальное содержание азота	1%
Максимальная концентрация серы	1 г/кг
Максимальная концентрация хлора	0,5 г/кг
Температура плавления золы	> 1100 °С

Котел ЕКОМАТ MR 950 кВт

Котел ЕКОМАТ MR 950 кВт є водогрійним, низькотемпературним опалювальним котлом зі сталеву конструкцією, з 4 проходами для руху димових газів. Призначені для спалювання подрібнених відходів деревини та матеріалів деревного походження, вологість яких не перевищує 60% та з максимальним розміром шматків деревного матеріалу 60мм. Шматки деревини, розмір яких перевищує 60мм, можуть призвести до блокування елементів системи транспортування палива в котел. Рік виготовлення – 2012. Країна – Польща.



Сушарки для деревини Mühlböck

Сушарки для деревини Mühlböck holztrocknungsanlagen об'ємом 145м³ та 70м³ призначені для теплової обробки деревини з метою видалення надлишків вологи і отримання пиломатеріалу належної якості. Країна – Німеччина.



Сушарки для деревини Mühlböck



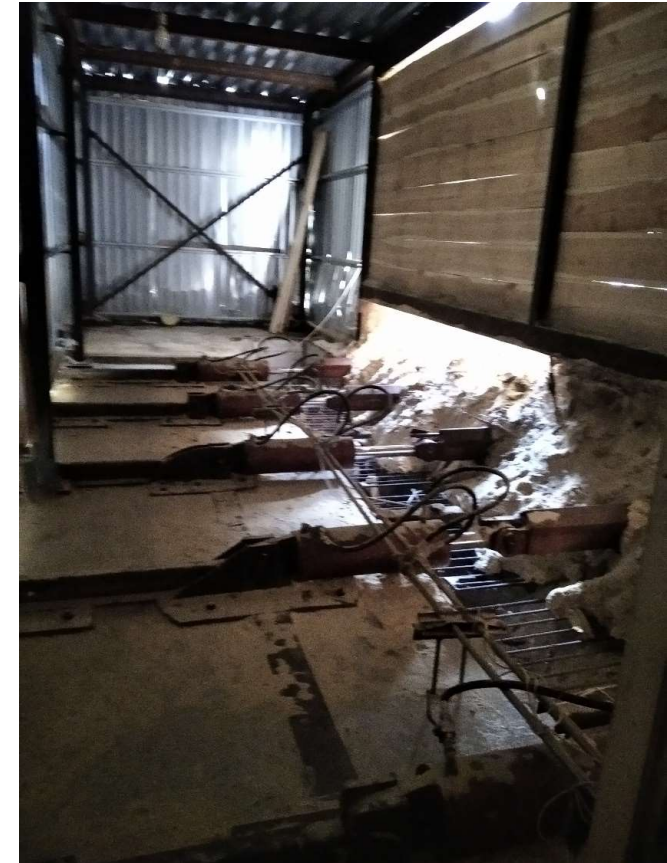
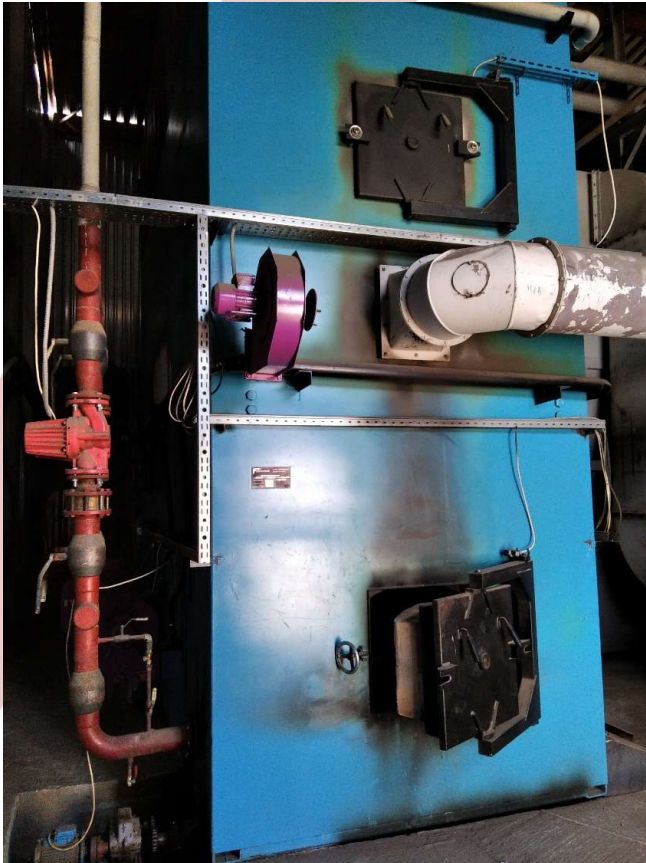
Водогрійний котел Polytechnik 5 МВт

Котел Polytechnik модель HVR 4000-19 – вискоефективний котел горизонтального типу, виконаний зі сталі відповідно до вимог трубної обв'язки парових котлів. Котел виконаний повністю із застосуванням електрозварювання. Дверцята передньої камери відкриваються таким чином, що зовсім не заважають виробленню чищення тієї секції, куди потрапляє топковий газ. Напірний корпус котла ізолюваний для зменшення тепловіддачі високоякісною мінеральною ватою відповідно до норм. Зовнішня обшивка із сталевих листа з емалевим покриттям. Котел йде в комплекті з паливним пристроєм та електронним блоком управління.



Водогрійний котел Polytechnik 5 МВт

Споживання сировини до 10 м³/год. Рік виготовлення – 2010. Країна – Австрія.





**Дякуємо Вам за зацікавленість
нашими об'єктами і сподіваємось
на подальшу співпрацю!**

За більш детальною інформацією просимо звертатись за
тел. (044) 365 0001 або (093) 345 6633