

АТ «КРЕДИТВЕСТ БАНК»

До вашої уваги пропонуємо розглянути покупку
деревобробного комбінату з виробничим обладнанням
для розпилу зрубу та сушіння деревини в
с. Вокзал-Городня Чернігівського р-ну Чернігівської обл.



Коротка характеристика потужності підприємства

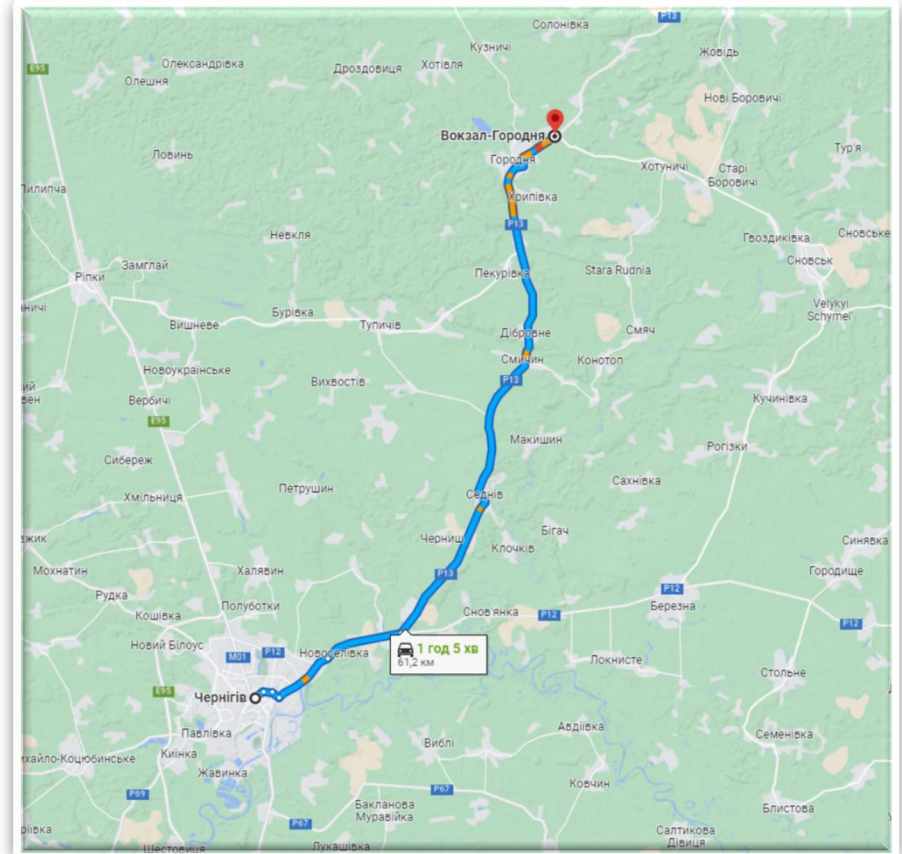
Деревообробний комбінат розташований у промисловій зоні с. Вокзал-Городня, що у північній частині Чернігівської обл.

Відстань до найближчого міста (Городня) – 4 км, до обласного центру (м. Чернігів) – 60 км.

Діяльність комбінату орієнтована на ринок Європи. Підприємство мало підтвердження європейського сертифікату якості FSC, що свідчило про відповідність усім необхідним європейським вимогам щодо якості продукції та гарантує реалізацію за найвищими цінами.

Щодо потужності виробництва: у лісопильно-розкрійному цеху встановлені та повністю запуснені дві лісопильні лінії на базі лісопильних рам (гатерів) фірми Link (Німеччина).

Кожна лінія має потужність приблизно 10 куб. м за годину. Продуктивність гатера залежить від класу сировини (діаметр). Практичний показник продуктивності за добу, отриманий на кожній лісопильній лінії – 110 куб.м за зміну (12 годин). При режимі роботи в дві зміни можна переробляти біля 450 куб.м.



Об'єми переробки сировини на підприємства



Цикл виробництва повністю збалансований, на кожній ділянці продуктивність поточного обладнання узгоджена з потужністю попереднього, паралельного та наступного. При переробці 5,400 куб.м сировини, вихід мокрого пиломатеріалу становить 62% - 3,350 куб.м. Сушильні камери загальним обсягом 500 куб.м протягом місяця роблять не менше 4 циклів (зима), що відповідає обсягу виробленої продукції. Вихід тирси повністю покриває потреби котлів загальною потужністю 6 МВт, які на 150% покривають максимальну потребу сушильних камер у теплі.

На підприємстві накопичується значна кількість відходів, які можуть і повинні бути задіяні для переробки в пелети. При максимальному обсязі переробки сировини в 5,400 куб.м, вихід готової продукції становить 2,500 куб.м (46%), відходів – 2,900 куб. пелет європейської якості.

Рентабельність пелетного виробництва становить близько 70%, що збільшує рентабельність комбінату загалом на 5%.



Територія

Комплекс розташований на кількох земельних ділянках загальною площею до 5 га (термін оренди – до 2026-2027 рр.). Під'їзд – асфальтований. **Власний трансформатор з потужністю до 630 кВт.**

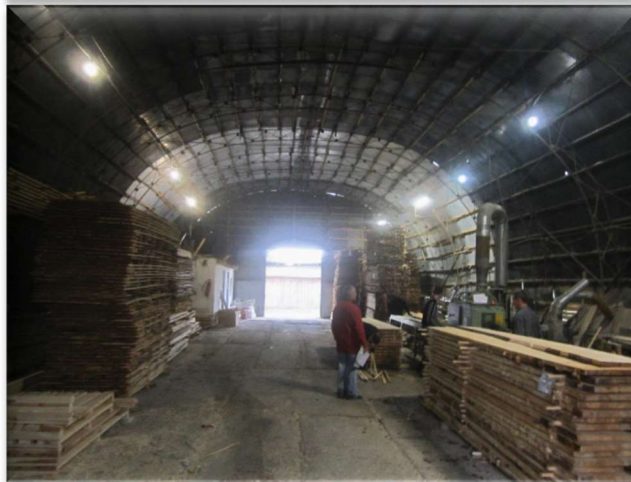
До території підходить залізнична гілка.



Нерухоме майно

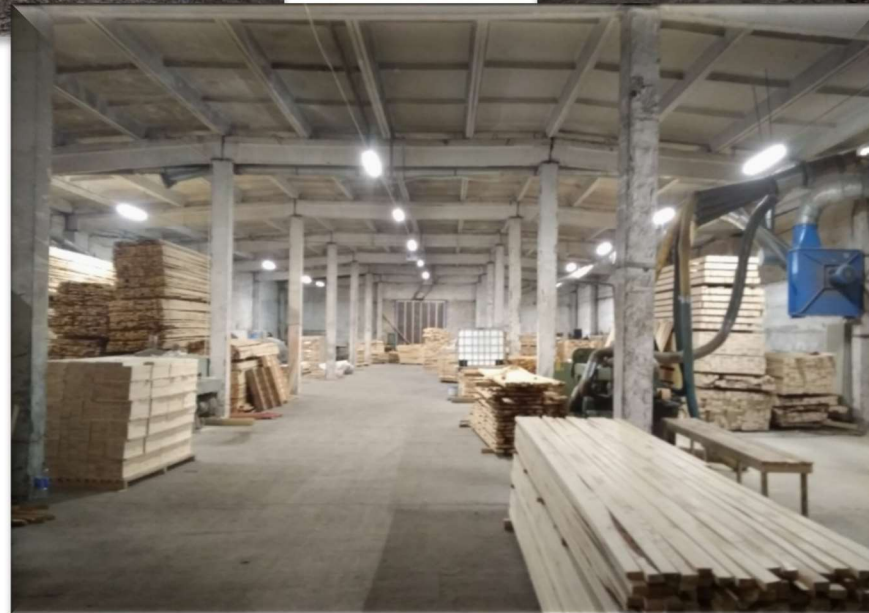
Нежитлові будівлі загальною площею 2,319.6 кв.м, що знаходяться за адресою: Чернігівська обл., с. Вокзал-Городня та належать на праві власності АТ «КРЕДИТВЕСТ БАНК».

До складу входять: склад (літ. В-1) – 573.4 кв.м, склад (літ. Г-1) – 387.6 кв.м, склад (літ. Д-1) – 1,358.6 кв.м. Загальний стан – добрий. Комунікації – електрика, вигрібна яма, свердловина.



Нерухоме майно

Нежитлова будівля загальною площею 878.9 кв.м. Загальний стан – добрий. Комунікації – електрика.



Нерухоме майно

Нежитлові будівлі загальною площею 718.8 кв.м., а саме: вагова – 205.2 кв.м, магазин – 134.1 кв.м, склад сировини – 379.5 кв.м та нежитлове приміщення (підвал) загальною площею 351.2 кв.м.



Виробниче обладнання (лінії та верстати для розпилу зрубу)

Виробниче обладнання загальною кількістю 11 од.

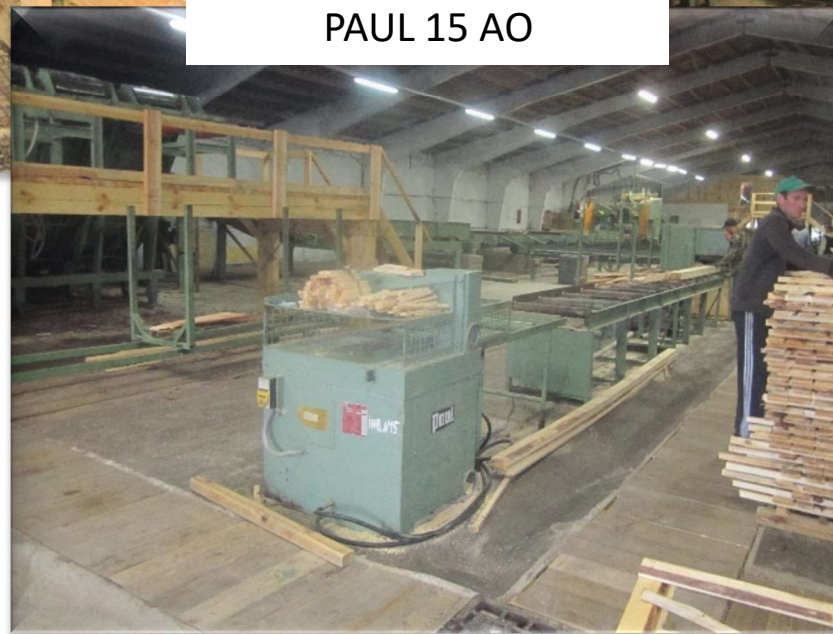
Багатопильний верстат PAUL S900



Лінія розпилу на основі гаттерів LINCK, 2 од.



торцювальний верстат
PAUL 15 AO



Виробниче обладнання (твердопаливні котли)

Водогрійний котел у комплекті з палив. пристроєм та ел. блоком управління Polytechnik 5 МВт (2010 р.в.)

Лінія для спалювання вологої біомаси ЕКОМАТ MR 950kw 2012 р.в.)



Виробниче обладнання (сушарки)

Сушарка для деревени

Mühlböck holztrocknungsanlagen 145 куб. м – 2 од.



Сушарка для деревени

Mühlböck holztrocknungsanlagen 70 куб.м – 3 од.





**Дякуємо Вам за зацікавленість
нашими об'єктами і сподіваємось
на подальшу співпрацю!**

За більш детальною інформацією просимо звертатись за
тел. (044) 365 0001 або (093) 345 6633